

UNSERE SPRECHSTUNDEN

CHIRURGIE

Notfallsprechstunde (24-H)



05161 602-1999

Privatsprechstunde Dr. med. Carsten Nix (Allgemein- und Viszeralchirurgie)



05161 602-1411 (Terminvergabe)

Mo 08:00 - 09:00 Uhr und Do 14:00 - 15:00 Uhr
sowie Termine nach Vereinbarung

Proktologie-Sprechstunde

Jens Ino Kirchner (ermächtigter Krankenhausarzt)



05161 602-1472 (Terminvergabe)

Di 12:00 - 15:00 Uhr und Do 08:00 - 12:00 Uhr

Indikationssprechstunde Allgemein- und Viszeralchirurgie (Ermächtigung, §115b/AOP, §116, Vorstationär)



05161 602-1472 (Terminvergabe)

In Soltau: Mo - Fr 08:00 - 10:00 Uhr
In Walsrode: Di 08:00 - 12:00 Uhr, Do 12:00 - 14:00 Uhr

Operationsvorbereitende Sprechstunde

Mo - Fr 12:00 - 14:00 Uhr (Terminvergabe erfolgt,
wenn der OP-Termin vereinbart wird.)
Die Operationsvorbereitung erfolgt häufig im
ambulanten Bereich, so dass der Patient am OP-Tag
aufgenommen wird. Ebenfalls erfolgt die Vorberei-
tung auf ambulante Operationen.

Gefäßchirurgische Sprechstunde (§115b/AOP)



05161 602-1472 (Terminvergabe)

Fr 13:00 - 15:00 Uhr

STATIONÄRE

CHIRURGIE

DER WEG ALS PATIENT

Notfälle können 24-H an 365 Tagen im Jahr in unserer Zen-
tralen Notaufnahme vorstellig werden. Eine Anmeldung
ist nicht erforderlich. Mit Wartezeiten muss entsprechend
der Dringlichkeit der Behandlung gerechnet werden.
Planbare (elektive) Fälle bekommen ihre stationären
Aufnahmetermine nach Vorstellung in den ambulanten
Sprechstunden. Bitte bringen Sie eine Über-/Einweisung
mit.
Nachzufordernde Unterlagen, wie z. B. Entlassbrief,
Arbeitsunfähigkeitsbescheinigungen, Röntgenbilder,
Histologie-Befunde können über das Sekretariat
angefordert werden.

ERREICHBARKEIT DER STATIONEN

Station B3 Allgemein- und Viszeralchirurgie

Stationsleitung B3: Nicole Brandenburg



05161 602-1732



05161 602-1738

Station B2 Interdisziplinäre Viszeralmedizin (IVS)

Stationsleitung B2: Petra Dierking



05161 602-1722



05161 602-1728

Station A3 Intensiv

Stationsleitung A3: Carsten Schedwill



05161 602-1781



05161 602-1485

Station A4 Kinder- und Jugendmedizin

Stationsleitung A4: Gabriele Schöning



05161 602-1772



05161 602-1778

DER WEG ALS ARZT

Einweisende Fachärzte nehmen bitte direkt mit
dem Sekretariat Kontakt auf:



Inge Fangmann

05161 602-1411

KONTAKT

SIE FINDEN UNS AM STANDORT WALSRODE



Dr. med. Carsten Nix

Chefarzt
Allgemein- und Viszeralchirurgie der
Klinik für Chirurgie Walsrode

Sekretariat Allgemein- und Viszeralchirurgie:

Inge Fangmann



05161 602-1411



05161 602-1480



inge.fangmann@heidekreis-klinikum.de

24-H-ERREICHBARKEIT

WIR VERMITTELN SIE
ZUM RICHTIGEN
ANSPRECHPARTNER

Heidekreis-Klinikum GmbH

Standort Soltau
Oeninger Weg 30
29614 Soltau

Tel.: 05191 602-0
Fax: 05191 602-3280

Standort Walsrode
Robert-Koch-Str. 4
29664 Walsrode

Tel.: 05161 602-0
Fax: 05161 602-1280

info@heidekreis-klinikum.de
www.heidekreis-klinikum.de

CHIRURGIE

ALLGEMEIN- UND VISZERALCHIRURGIE

Informationen für Patientinnen und Patienten
sowie Angehörige



Genießen
für Ihre Gesundheit!

 Heidekreis-Klinikum
Soltau und Walsrode

Akademisches Lehrkrankenhaus
der Universität Hamburg

ZWEI Standorte – EIN Klinikum

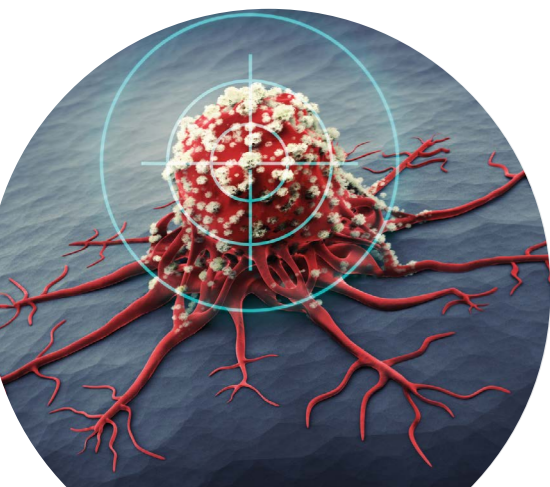
SEHR GEEHRTE PATIENTINNEN UND PATIENTEN SOWIE ANGEHÖRIGE,

WIR INFORMIEREN SIE ÜBER UNSERE ALLGEMEIN- UND VISZERALCHIRURGIE

Wir bieten das gesamte Spektrum der Allgemein-, Viszeralchirurgie sowie eine Auswahl der Thorax- und Gefäßchirurgie unter Nutzung modernster Untersuchungs- und Behandlungsverfahren. Durch die Größe der Abteilung bieten wir eine qualifizierte und engmaschige fachärztliche Betreuung der Patienten in unserer Klinik. Hiermit sorgen wir für höchstmögliche Sicherheit während des Behandlungsablaufs. Eine Notfallversorgung ist rund um die Uhr gewährleistet. Eine besondere Expertise besteht für die minimal-invasive Chirurgie (sog. Schlüsselloch-Chirurgie) als zertifiziertes Zentrum.



Durch Zulassung zur ambulanten spezialfachärztlichen Versorgung (ASV) betreuen wir unsere Patienten mit unserem Behandlungsteam bei Wunsch auch ambulant bei der Diagnostik bösartiger Erkrankungen bis hin zur stationären oder ambulanten operativen Therapie und der anschließenden ambulanten Nachsorge.



ALLGEMEIN- UND VISZERALCHIRURGIE

Schilddrüsen- und Nebenschilddrüsenchirurgie

bei gut- und bösartigen Erkrankungen

Speiseröhre

Operative Teilentfernungen und vollständige Entfernungen bei gut und bösartigen Erkrankungen, Operation bei Wandausstülpungen (Oesophagusdivertikel/ Zenker-Divertikel), Behandlung von Schließmuskelstörungen

Magen

Operation bei Sodbrennen, Operative Teilentfernungen sowie vollständige Entfernungen bei gut und bösartigen Erkrankungen

Dünn- und Dickdarm

Operative Entfernungen, Operation bei Verengung (Strikturoplastiken), Behandlung bei Verwachsungen (Adhäsionen), Darmaufhängungen bei Darmvorfall

Blinddarm

Operative Entfernung (94% minimal-invasiv)

Gallenblase und Gallenwege

Gallenblasenentfernung (91% minimal-invasiv)

Bauchspeicheldrüse

Operative Teilentfernung sowie vollständige Entfernung, auch (wenn möglich) unter Erhalt des Schließmuskels am Magen, Zystenentlastung

Milz

Milzerhaltende Eingriffe bis Milzentfernungen

Leber

Operative Entfernung von Metastasen

Bauchwand- und Zwerchfellbrüche

Operativer Verschluss von Leisten- und Schenkel-, Oberbauch- und Narbenbrüchen, Stoma-Hernien, Zwerchfellbrüche, wenn möglich minimal-invasiv (97%)

Portimplantation

zur Ernährungs- und Chemotherapie

Behandlung von Krampfadern

(Varizen)

Einlage von Dialysekathetern, Shuntchirurgie

Implantation von Herzschrittmachern in Kooperation mit der Kardiologie

Ausgewählte thoraxchirurgische Eingriffe

Kontrastmittelsonographie

Röntgen- & Durchleuchtungsuntersuchungen

ENDDARMERKRANKUNGEN (COLO-PROKTOLOGIE)

Konservative und operative **Behandlung von Erkrankungen des Enddarmes und des Analkanals** wie Afterjucken, Afterriss, Eiterungen des Analkanals, Hämorrhoidenleiden, analen Fisteln, Enddarmpolypen, Enddarmvorfall, Stuhlinkontinenz oder Darmentleerungsstörungen

SCHLÜSSELLOCHCHIRURGIE (MINIMAL-INVASIVE CHIRURGIE)

Ausgewählte minimal-invasive thoraxchirurgische Eingriffe (VATS - Videoassistierte thorakoskopische Chirurgie)

Eingriffe bei gut- und bösartigen **Erkrankungen des Magens und Darmtraktes**

Minimal-invasive **Gallenblasenentfernung, Blinddarmentfernung, Teilentfernungen des Dünndarmes, Entfernungen des letzten Dickdarmabschnittes** (Sigmacoln)

Transanale mikrochirurgische Rektumchirurgie (TEO)
Minimal-invasive **Leisten- und Schenkelhernien-, Oberbauch- und Narbenbruchversorgung**

Minimal-invasive **Narben- & Zwerchfellbruchversorgung**

Bauchspiegelungen zu diagnostischen Zwecken



ALLGEMEIN- UND VISZERALCHIRURGIE

Ihr Vertrauen in uns:

Januar 2012 bis März 2017:

200
Eingriffe am Magen und an der Milz

344
Eingriffe an der Brusthöhle

3.057
Darmoperationen

1.307
Eingriffe an der Gallenblase und an den Gallenwegen

105
Eingriffe an der Leber und an der Bauchspeicheldrüse

1.942
Behandlungen innerer und äußerer Bauchwandbrüche

964
Blinddarmentfernungen

697
Operative Behandlungen von Enddarm Erkrankungen